

Anfragen-Checkliste für

DACH-FLUCHT- u. RETTUNGSWEG

FLUX-Laufanlage B 500 (entsprechend DIN 14094-2)

und

DACH-WARTUNGSWEG

FLUX-Laufanlage B 500 (entsprechend DIN EN 516 K1)

Für die Erstellung eines Angebotes teilen Sie uns bitte folgende Daten mit:

Anschrift Kunde/Händler:

Firma: _____

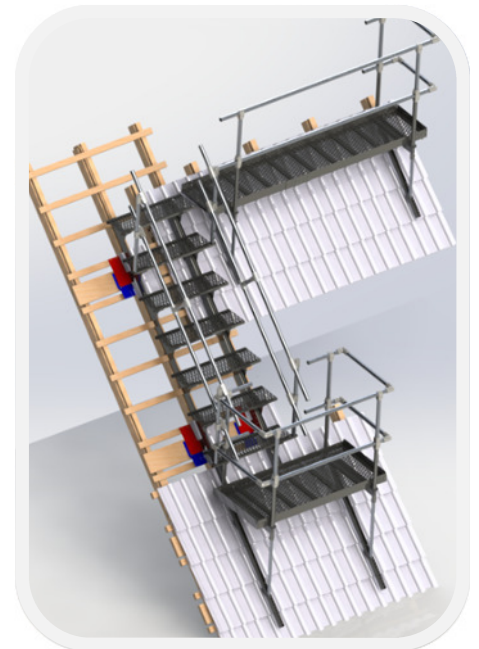
Ansprechpartner: _____

Straße: _____

PLZ/Ort: _____

Telefon: _____ E-Mail: _____

Planungsbeispiel:



Ich benötige einen:

Flucht- und Rettungsweg (DIN 14094-2)

Wartungsweg (EN 516-K1-C)

Wartungsweg (EN 516-K2-C)

Dacheindeckung:

Dachziegel/Dachstein (Bezeichnung) _____

Schiefer/Schindel (Sparren-Abstand, -Querschnitt) _____

Stehfalz (Scharenbreite) _____

Wellplatte (Profil und Pfettenabstand) _____

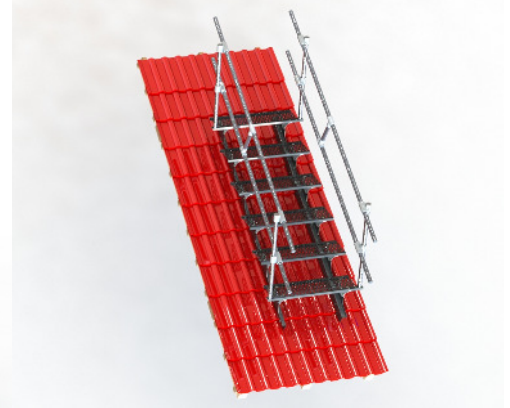
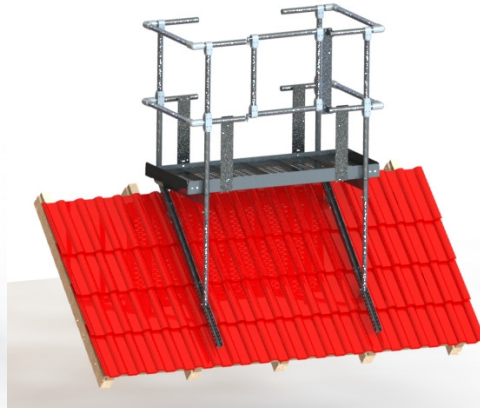
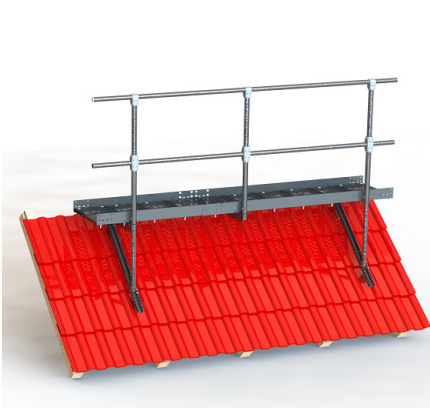
Trapezblech (Profil, Unterkonstruktion) _____

Dachneigung (in Grad): _____

Ergänzende Angaben wie Skizzen, Bilder, Zeichnungen, Fotos etc. geben Sie bitte auf einem zusätzlichen Blatt an. Weiterführende Informationen zur Auswahl auf Seite 2 u. 3

DACH-FLUCHT- u. RETTUNGSWEG

FLUX-Laufanlage B 500 (entsprechend DIN 14094-2)



Laufanlage als Flucht- und Rettungsweg

- ◆ als Endlosanlage erhältlich
- ◆ ab 1 m, Raster 0,5 m
- ◆ mit traufs. Geländer (Handlauf, Knie- u. Fußleiste)
- ◆ mit/ohne stirns. Geländer
- ◆ Geländerhöhe 1100 mm
- ◆ einstellbar von 3° bis 55°
- ◆ 500 mm breit
- ◆ Stützenabstand max. 2100 mm

Angabe in Meter

Rettungspodest

- ◆ mit 3-seitigem Geländer (Handlauf, Knie- u. Fußleiste)
- ◆ geschlossen, oder mit traufseitiger Ausstiegsöffnung (Tür)
- ◆ einstellbar von 3° bis 55°
- ◆ 1500 x 700 mm
- ◆ Geländerhöhe 1100 mm

Angabe in Stück

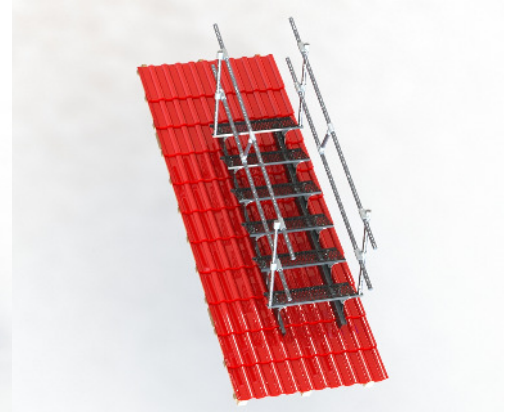
Nottreppe für Rettungsweg

- ◆ mit Handlauf und Knieleiste
- ◆ einstellbar von 10° bis 55°
- ◆ Stufen 880 mm x 250 mm
- ◆ Stützenabstand 2000 mm
- ◆ mögl. ab 2 Stufen
- ◆ Geländerhöhe 900 oder 600 mm
In Abhängigkeit der Dachneigung

Angabe der Anzahl der Stufen

DACH-WARTUNGSWEG

FLUX-Laufanlage B 500 (entsprechend DIN EN 516 K1)



Laufanlage als Wartungsweg

- ◆ als Endlosanlage erhältlich
- ◆ ab 1 m, Raster 0,5 m
- ◆ mit traufs. Geländer (Handlauf, Knie- u. Fußleiste) oder
- ◆ mit beids. Geländer (Handlauf, Knie- u. Fußleiste)
- ◆ mit/ohne stirns. Geländer
- ◆ Geländerhöhe 1100 mm
- ◆ einstellbar von 3° bis 55°
- ◆ 500 mm breit
- ◆ Stützenabstand max. 2400 mm

Angabe in Meter

Wartungspodest

- ◆ mit 3-seitigem Geländer (Handlauf, Knie- u. Fußleiste)
- ◆ einstellbar von 3° bis 55°
- ◆ 1500 x 500 mm
- ◆ Geländerhöhe 1100 mm

Angabe in Stück

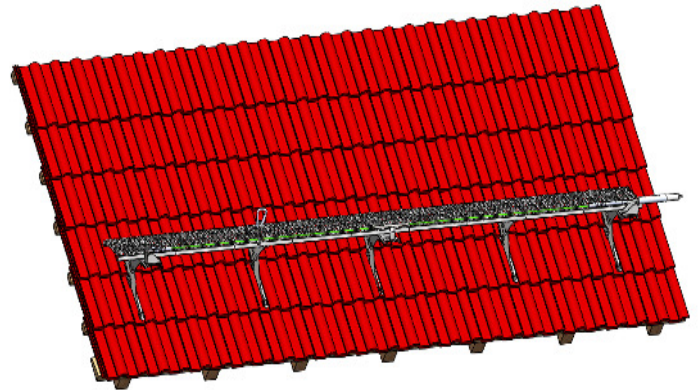
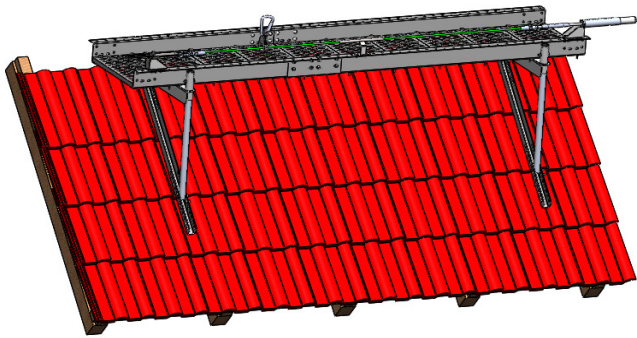
Stufenanlage für Wartungsweg

- ◆ mit beids. Geländer (Handlauf und Knieleiste) oder
- ◆ mit eins. Geländer (Handlauf und Knieleiste)
- ◆ einstellbar von 10° bis 55°
- ◆ Stufen 880 mm x 250 mm
- ◆ Stützenabstand 2000 mm
- ◆ mögl. ab 2 Stufen
- ◆ Geländerhöhe 900 oder 600 mm
In Abhängigkeit der Dachneigung

Angabe der Anzahl der Stufen

DACH-WARTUNGSWEG

FLUX-Laufanlage B 500 (entsprechend DIN EN 516 K2)



Laufanlage B 500 als Wartungsweg mit Seilsicherungssystem

- ◆ als Endlosanlage erhältlich
- ◆ ab 1 m, Raster 0,5 m
- ◆ einstellbar von 3° bis 55°
- ◆ 500 mm breit
- ◆ Stützenabstand max. 3500 mm
- ◆ Anschlagereinrichtung für PSA gegen Absturz im Seilsystem
- ◆ Bewegung entlang des gesamten Wartungsweg ohne auszuklinken
- ◆ max. Seillänge 30 m

Angabe in Meter

Laufanlage B 250 als Wartungsweg mit Seilsicherungssystem

- ◆ als Endlosanlage erhältlich
- ◆ ab 1 m
- ◆ einstellbar von 3° bis 55°
- ◆ 250 mm breit
- ◆ Stützenabstand 900 mm
- ◆ Anschlagereinrichtung für PSA gegen Absturz im Seilsystem
- ◆ Bewegung entlang des gesamten Wartungsweg ohne auszuklinken
- ◆ max. Seillänge 30 m

Angabe in Meter

Weitere Angaben: (bitte ggf. ausfüllen)