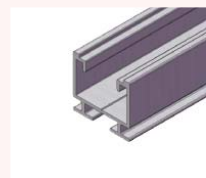


Das Montagesystem:

Eindeckungsart und dazugehöriger Solarhaltertyp

Zubehörteile

Universal-Solarhalter
Nr. 200a
für Dachziegel und
Dachsteine

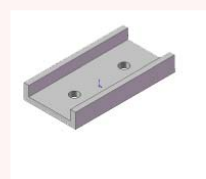


Montageprofil 40/36



Hammerkopfschraube
mit Verdrehsicherung

Universal-Solarhalter
Nr. 200h
für Dachziegel und
Dachsteine



Profilverbinder U
100 x 50 x 5 mm



Sperrzahnmutter M10

Universal-Solarhalter
Nr. 201a
für Schiefer- u.
Schindeldeckung
(Lieferung ohne Unterlagsplatte)



Hammerkopf-
schraube M10



Randklemme kompl.
vormontiert

Universal-Solarhalter
Nr. 202 / 203
für Faserzement-
wellplatte



Verdrehsicherung



Mittelklemme kompl.
vormontiert

Universal-Solarhalter
Nr. 204
für Stehfalzdeckung



Universal-Solarhalter
Nr. 205
für Biberschwanz-
deckung



Die Ausführungen und Hinweise in
den Aufbau- und Verwendungs-
anleitungen sind bei der Montage
zwingend zu beachten!

Zwecks Angebotserstellung fordern Sie bitte unsere Planungsliste an!