

FLENDER-FLUX

SYSTEME FÜR DACH UND FASSADE

FLENDER
FLUX

DACH-FLUCHT- u. RETTUNGSWEG

nach DIN 14094, Teil 2 - FLUX-Laufanlage B 500

Lieferbar in
RAL-Tönen oder den
FLUX-Standardfarben:

kupferbraun

kastanienbraun

kupferfarbig

dunkelbraun

dunkelgrau

kristallschwarz



DACH-WARTUNGSWEG

nach EN 516 -FLUX-Laufanlage B 500

WILHELM FLENDER GmbH & Co. KG • Herborner Str. 7-9 • D-57250 Netphen • Tel. (02737) 5935-0 • Fax (02737) 6 40
www.flender-flux.de • e-mail: info@flender-flux.de

Lieferung nur über den Fachhandel.
(Technische Änderungen und alle Schutzrechte vorbehalten)

DACH-FLUCHT- u. RETTUNGSWEG

FLUX-Laufrostanlage B 500



Laufanlage als Flucht- u. Rettungsweg

- ◆ als Endlosanlage erhältlich
- ◆ mit Handlauf und Knie- u. Fußleiste
- ◆ einstellbar von 15° bis 55°
- ◆ 500 mm breit
- ◆ Stützenabstand 2100 mm



Rettungspodest

- ◆ mit 3-seitigem Handlauf, Knie- u. Fußleiste
- ◆ mit traufseitiger Geländeröffnung erhältlich
- ◆ einstellbar von 15° bis 55°
- ◆ 1500 x 700 mm



Nottreppe für Rettungsweg

- ◆ mit Handlauf und Knieleiste
- ◆ einstellbar von 10° bis 55°
- ◆ 880 x 250 mm
- ◆ Stützenabstand Traufe - First 2000 mm

DACH-WARTUNGSWEG

FLUX-Laufanlage B 500



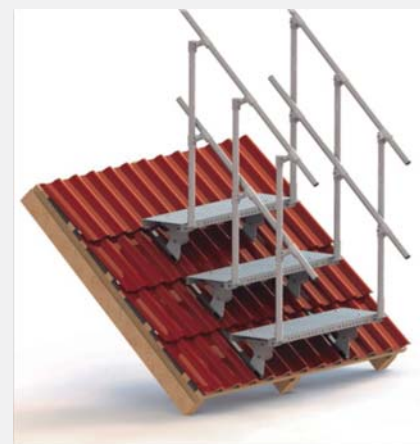
Laufanlage als Wartungsweg

- ◆ als Endlosanlage erhältlich
- ◆ mit Handlauf und Knieleiste
- ◆ einstellbar von 15° bis 55°
- ◆ 500 mm breit



Ausstiegspodest

- ◆ mit 3-seitigem Handlauf und Knieleiste
- ◆ mit traufseitig klappbarer Geländeröffnung erhältlich
- ◆ einstellbar von 15° bis 55°
- ◆ 1500 x 500 mm



Stufenanlage für Wartungsweg

- ◆ mit Handlauf und Knieleiste
- ◆ einstellbar von 15° bis 55°
- ◆ 1000 x 250 mm