

## Metalldachplatte

für flachgeneigte Bitumen- und Foliendächer  
(Dachzubehör)



- ◆ Marken- und Qualitätsprodukt extrem stabil
- ◆ einfache Montage (durch variables Lochbild)
- ◆ Lieferbar in hochwertigen **FLENDER-FLUX Standardfarben**



Unterstützung bei der Berechnung des Schneefangstützenabstands nach **DIN 1055-5** oder **Ö-Norm EN 1991/1-3** und **B 3418**

## Metalldachplatte

für flachgeneigte Bitumen- und Foliendächer



### **beschichtete Schneefangstütze Nr. 163** **Art.-Nr. 030399**

für 2 Alu-Rohre, 32 mm Ø  
aufgeschraubt auf Edelstahl-Metalldachplatte 410 / 275 mm  
1,25 mm stark



### **beschichtete Schneefangstütze Nr. 164** **Art.-Nr. 030400**

für Alu-Rohre, 120 mm Ø  
aufgeschraubt auf Edelstahl-Metalldachplatte 410 / 275 mm  
1,25 mm stark



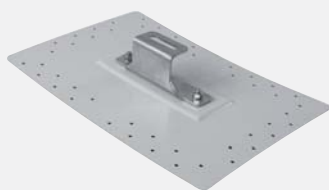
### **beschichtete Schneefangstütze Nr. 165** **Art.-Nr. 030401**

für Schneefanggitter 200 mm hoch  
aufgeschraubt auf Edelstahl-Metalldachplatte 410 / 275 mm  
1,25 mm stark



### **beschichtete Laufroststütze Nr. 160** **Art.-Nr. 040291**

für Laufroste, Brücke 250 mm  
aufgeschraubt auf Edelstahl-Metalldachplatte 410 / 275 mm  
1,25 mm stark



### **VA-Solarhalter Nr. 206** **Art.-Nr. 070085**

aufgeschraubt auf Edelstahl-Metalldachplatte 410 / 275 mm  
1,25 mm stark