

« Gewöhnliches außergewöhnlich »

FLENDER
FLUX

FLENDER-FLUX[®] - Montagesysteme für Photovoltaikanlagen und Solarthermie

Unser

SERVICE

für Sie:

FLENDER-FLUX erstellt für Sie die Vorlage für eine prüffähige Statik der PV-/Solarthermieanlage in Anlehnung an die DIN 1055, Teil 4 u. 5 (Schnee- u. Eislasten)

KOSTENLOS!



Die FLENDER-FLUX[®]-Montagesysteme bieten mit ihren für die unterschiedlichen Dacheindeckungsarten entwickelte Befestigungstechnik optimierte Montagehilfen für den Dachhandwerker und ein zertifiziertes System für den Endkunden.

Neben einer enormen Zeitersparnis bei der Montage gegenüber konventionellen Systemen runden Ästhetik in Design durch Profilabdeckungen der Montage-schiene das FLENDER-FLUX[®]-Montagesystem ab.

**Einfacher
Einbau**

**der
Auflageteile**

**Universal-Solarhalter Nr. 200h:
(komplett aus Edelstahl)**

- höhen- und neigungsverstellbar
- einfacher Einbau und nachträgliche Justierung des Auflageteils = Einsparung von Montagezeit
- keine sparrengebundene Befestigung

**mit dem Universal-
Solarhalter 200h!**

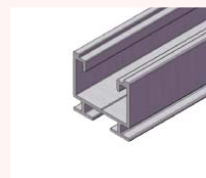


Das Montagesystem:

Eindeckungsart und dazugehöriger Solarhaltertyp

Zubehörteile

Universal-Solarhalter
Nr. 200a
für Dachziegel und
Dachsteine

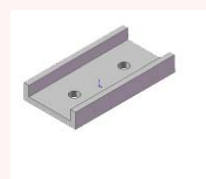


Montageprofil 40/36



Hammerkopfschraube
mit Verdrehsicherung

Universal-Solarhalter
Nr. 200h
für Dachziegel und
Dachsteine



Profilverbinder U
100 x 50 x 5 mm



Sperrzahnmutter M10

Universal-Solarhalter
Nr. 201a
für Schiefer- u.
Schindeldeckung
(Lieferung ohne Unterlagsplatte)



Hammerkopf-
schraube M10



Randklemme kompl.
vormontiert

Universal-Solarhalter
Nr. 202 / 203
für Faserzement-
wellplatte



Verdrehsicherung



Mittelklemme kompl.
vormontiert

Universal-Solarhalter
Nr. 204
für Stehfalzdeckung



Universal-Solarhalter
Nr. 205
für Biberschwanz-
deckung



Die Ausführungen und Hinweise in
den Aufbau- und Verwendungs-
anleitungen sind bei der Montage
zwingend zu beachten!

Zwecks Angebotserstellung fordern Sie bitte unsere Planungsliste an!