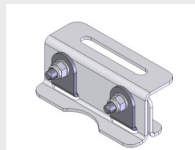


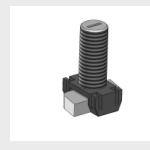
Zubehörteile

SCHRÄGDACH-MONTAGESYSTEM Blechfalzdächer

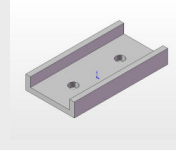
Stehfalzklemme Nr. 204



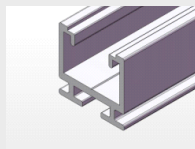
Stehfalzklemme
Nr. 204



Hammerkopfschraube
mit Verdrehsicherung



Profilverbinder U
100 x 50 x 5



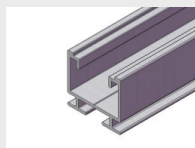
Montage-
Profil 42/40



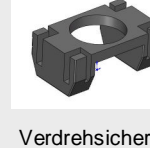
Hammerkopfschraube
M10



Sperrzahnmutter
M10



Montage-
Profil 40/36



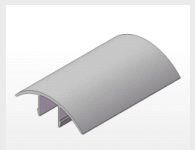
Verdrehsicherung



Randklemme kompl.
vormontiert



Mittelklemme



Abdeckung für
Mittelklemme
(optional als Zubehör)

ALLGEMEINE HINWEISE

Beispiel bezieht sich auf das Montageprofil 40/36. Alle anderen Montageprofile sind systematisch bei der Montage gleich (Schraubentyp/Schraubenlänge variieren, Statik prüfen).

Rand- und Mittelklemmen sind komplett vormontiert.

Die Vorgaben des Modulherstellers für die Befestigung bzw. -bereiche des Moduls sind unbedingt zu beachten, empfohlen wird meist ca. 25 % / 50 % / 25 % an der langen Seite des Modulrahmens.

Folgende Anzugsdrehmomente sind bei der Montage zu beachten:

- Schraube M8 (Güte A2/4-70) > 25 Nm
- Sperrzahnmutter M10 (Güte A2/4-70) > 50 Nm

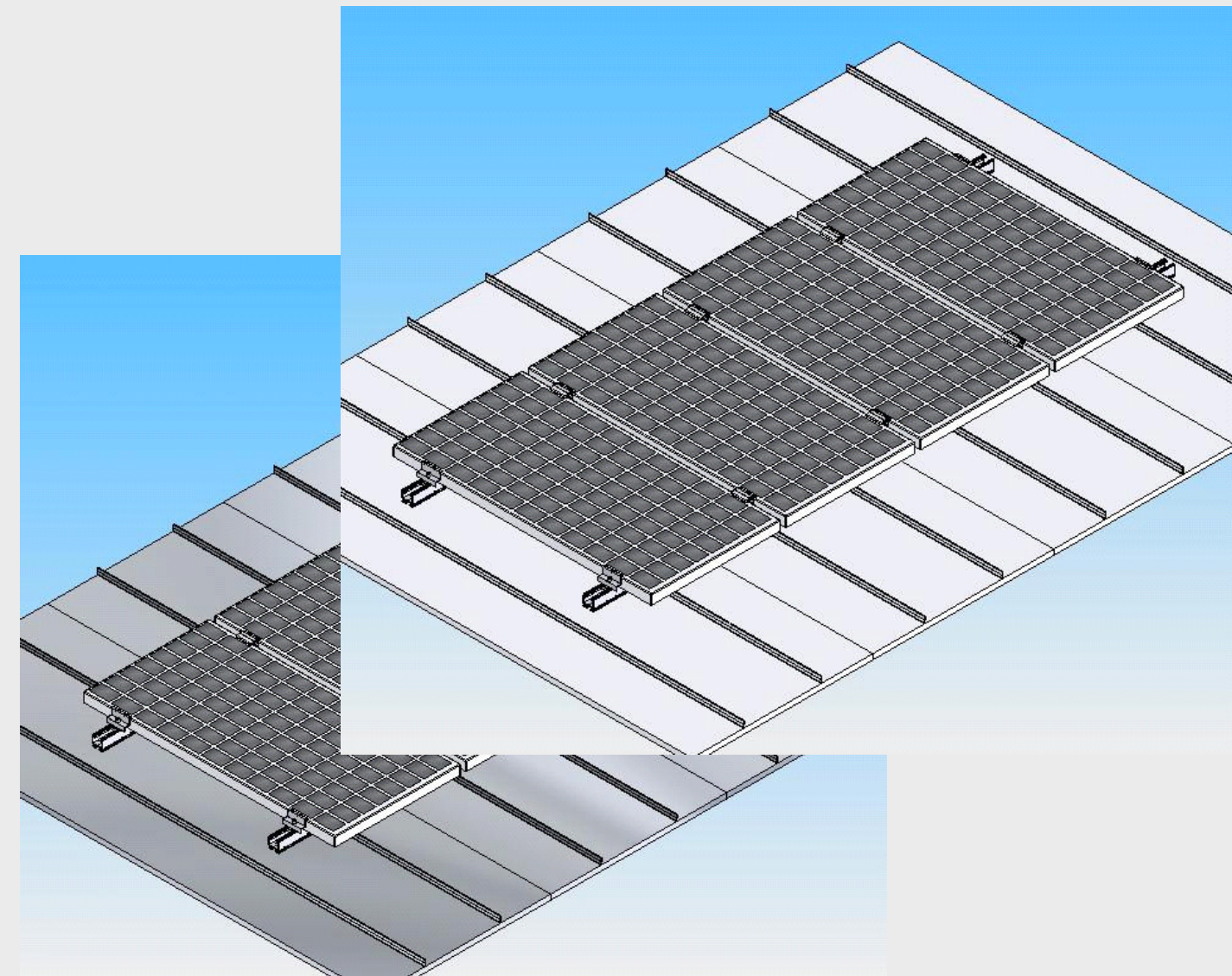
Die Tragfähigkeit der Dachunterkonstruktion ist bauseits zu überprüfen.

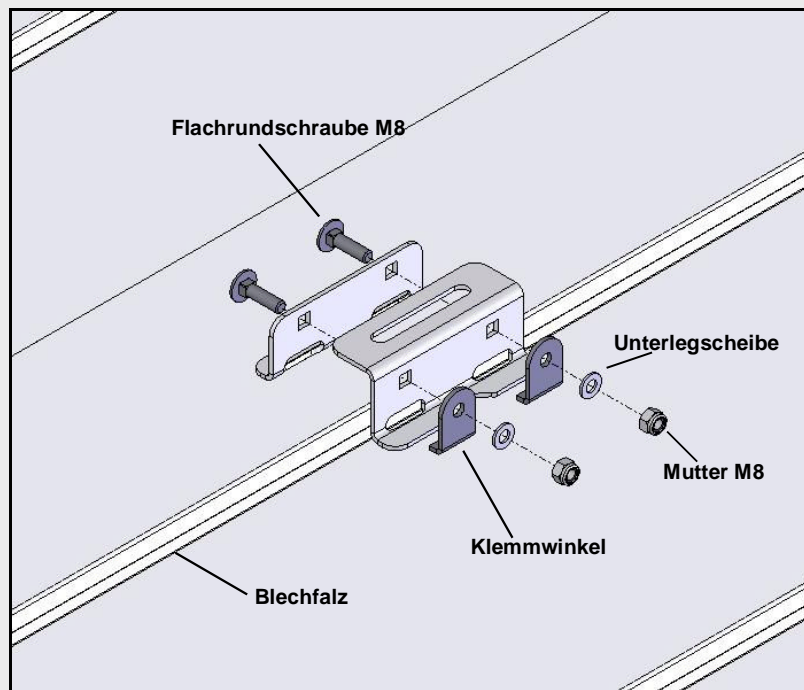
Bei der Montage der Module auf das Montagegestell sind die elektrischen Verbindungen (Modulverkabelungen) herzustellen.

Achtung: bei nicht berührungssicheren Steckverbindern, nur durch Fachkräfte f. Elektrotechnik

Für die Berechnung der empfohlenen Stützenabstände des Solarhalters fragen Sie Planungslisten bei uns an! (kostenlos)

Für auftretende Schäden während der Montage, die durch Begehung oder zusätzliche Belastung entstehen, wird keine Garantie übernommen.



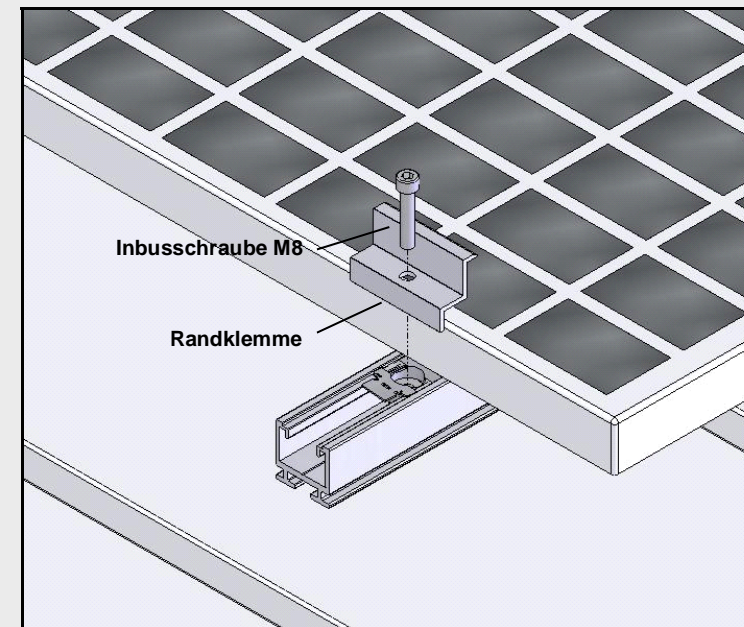


**Schritt 1:
Befestigung der Stehfalzklemme**

Stehfalzklemme Nr. 204 über Blechfalz ziehen und auf das Dach aufdrücken.

Klemmwinkel mittels Flachrundschrauben M8 fest anziehen. (Drehmoment beachten)

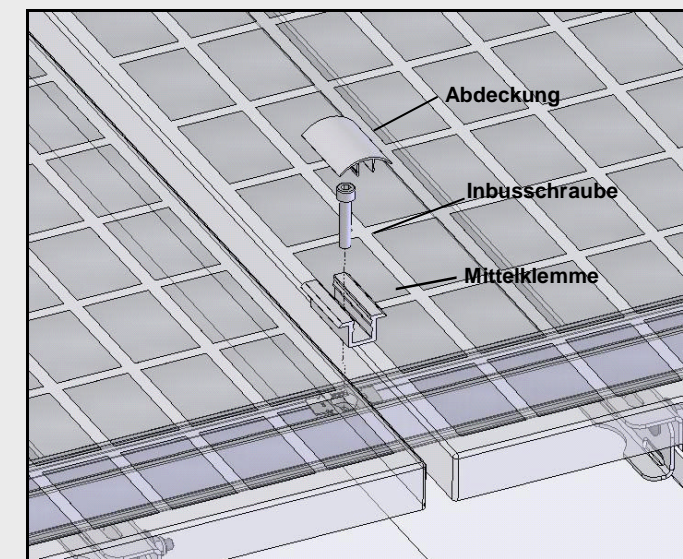
Achtung: Klemmwinkel muss unter den Falz greifen.



**Schritt 3:
Anbringung der Abschlussklemme**

Modul auf Montageprofil auflegen.

Den Modulrahmen durch zwei Randklemmen mit Inbusschraube M8 und Gewindeplatte M8 mit Fixierhilfe verschrauben.



**Schritt 4:
Anbringung der Mittelklemme**

Weiteres Modul auf das Montageprofil auflegen.

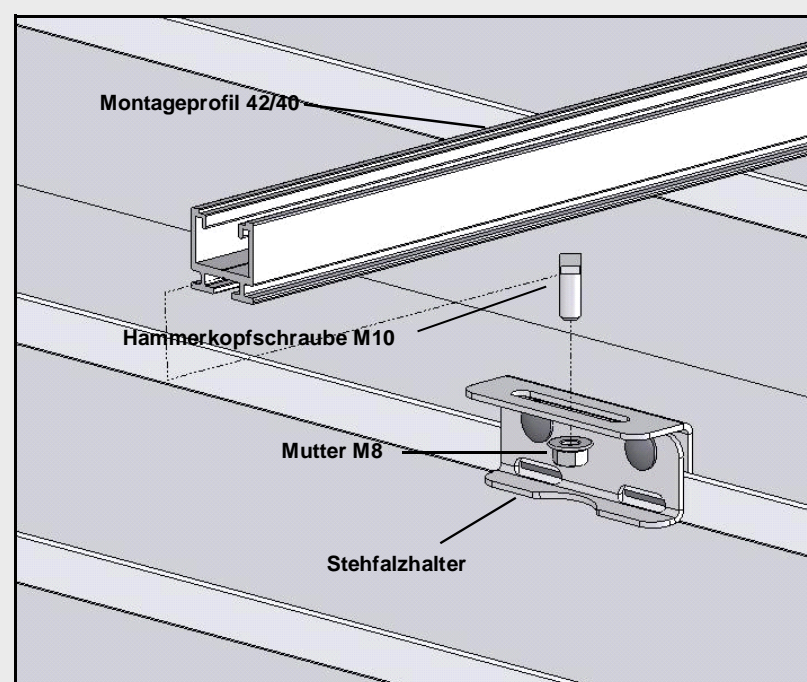
Beide Modulrahmen werden im Zwischenraum durch jeweils zwei Mittelklemmen mit Inbus-Schraube M8 und Gewindeplatte M8 mit Fixierhilfe auf das Montageprofil verklemt.

Als Abdeckung der Zwischenräume und als Diebstahlsicherung wird über die Mittelklemme eine Abdeckung aufgedrückt.

**Schritt 2:
Befestigung der Profile**

Für die Modulmontage sind mindestens zwei Montageprofile als Modulhalter nötig.

Montageprofil mittels eindrehbarer Hammerkopfschraube und Mutter M10 mit der Stehfalzklemme Nr. 204 verschrauben. Höhenunterschiede innerhalb der Dachkonstruktion können durch Distanzplatten ausgeglichen werden. Montageprofile können durch Profilverbinder mittels 2 Hammerkopfschrauben u. Sperrzahnmuttern miteinander verbunden werden.



Montage der Gewindeplatte mit Fixierhilfe

